

アーチカルバート



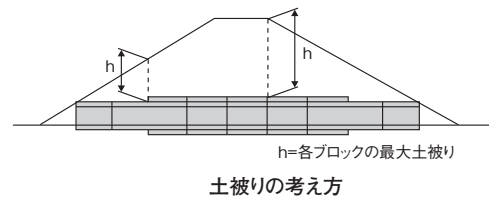
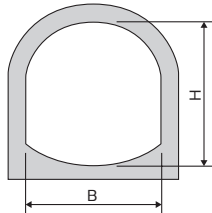
許容土被り表

●設計条件

活荷重 T-25

●土被り条件による種類

- I 形……標準厚さで標準鉄筋のもの
- II 形……標準厚さで鉄筋量を増加させたもの
- 特厚形……I形より約3割厚さを増加させたもの



呼び名 B × H	最大土被り(m)		
	I型	II型	特厚型
800 × 560	5.6	—	—
800 × 640	5.7	—	—
800 × 720	5.8	—	—
*800 × 800	5.9	—	13.8
800 × 880	6.1	—	14.0
*800 × 960	6.4	—	14.4
1000 × 700	5.3	7.5	—
1000 × 800	5.2	7.7	—
1000 × 900	5.6	7.7	—
*1000 × 1000	5.6	7.8	12.4
1000 × 1100	5.6	8.0	12.7
*1000 × 1200	5.6	8.3	13.0
1200 × 840	5.2	7.0	—
1200 × 960	5.2	7.2	—
1200 × 1080	5.2	7.4	—
*1200 × 1200	5.3	7.7	10.4
1200 × 1320	5.3	7.8	10.7
*1200 × 1440	5.3	8.1	11.4
1500 × 1050	4.9	6.1	—
1500 × 1200	4.8	6.3	—
1500 × 1350	4.9	6.5	—
*1500 × 1500	4.9	6.7	9.3
1500 × 1650	5.1	6.8	9.6
*1500 × 1800	5.1	7.1	10.1
1800 × 1260	3.6	6.4	—
1800 × 1440	3.5	6.3	—
1800 × 1620	3.5	6.3	—
*1800 × 1800	4.4	6.3	8.7
1800 × 1980	4.5	6.4	9.1
*1800 × 2160	4.7	6.7	9.7

呼び名 B × H	最大土被り(m)		
	I型	II型	特厚型
2000 × 1400	3.9	6.1	—
2000 × 1600	4.1	6.0	—
2000 × 1800	4.1	6.0	—
*2000 × 2000	4.1	6.1	9.2
2000 × 2200	4.3	6.2	9.5
*2000 × 2400	4.4	6.5	10.0
2200 × 1540	3.4	5.9	—
2200 × 1760	3.3	5.8	—
2200 × 1980	3.3	5.8	—
*2200 × 2200	3.4	5.9	8.9
2200 × 2420	3.5	6.0	9.3
*2200 × 2640	3.6	6.3	9.8
2500 × 1750	3.3	5.3	—
2500 × 2000	3.3	5.2	—
2500 × 2250	3.3	5.2	—
*2500 × 2500	3.3	5.2	8.7
2500 × 2750	3.4	5.4	9.1
*2500 × 3000	3.3	5.6	9.7
2800 × 1960	3.4	4.6	—
2800 × 2240	3.3	4.5	—
2800 × 2520	3.2	4.5	—
*2800 × 2800	3.3	4.6	8.2
2800 × 3080	3.4	4.8	8.7
*2800 × 3200	3.3	4.8	9.0
3000 × 2100	3.3	4.6	—
3000 × 2400	3.2	4.5	—
3000 × 2700	3.2	4.5	—
*3000 × 3000	3.2	4.6	8.1
*3000 × 3200	3.3	4.7	8.4

注) *印は主要製品です。

注) 1.最小土被りは、舗装厚または0.5m
2.鉛直土圧係数 $\alpha=1$
3.上記標準土被り以外についてはご相談ください。