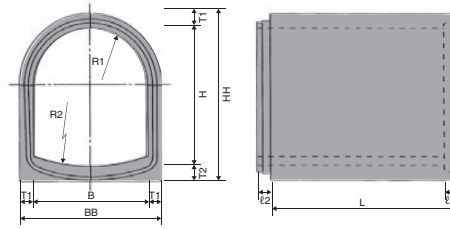


標準形アーチカルバート(A規格)

直線施工用の標準品で継手部は凹凸形でゴム輪により接合します。

●断面形状



●規格寸法

(単位:mm)

	呼び名 内幅B×内高H×製品長L		外幅 BB	外高 HH	頂版厚 T1	底版厚 T2	R寸法		φ1	φ2	参考質量(kg/本)	
							R1	R2			I型・II型	特厚型
800	560	1500	1000	780	100	120	400	1600	80	75	1.150	—
	640	1500	1000	860	100	120	400	1600	80	75	1.210	—
	720	1500	1000	940	100	120	400	1600	80	75	1.270	—
	800	1500	1000(1060)	1020(1090)	100(130)	120(160)	400	1600	80	75	1.330	1.790
	880	1500	1000(1060)	1100(1170)	100(130)	120(160)	400	1600	80	75	1.390	1.870
	960	1500	1000(1060)	1180(1250)	100(130)	120(160)	400	1600	80	75	1.450	1.940
1000	700	2000	1240	950	120	130	500	2000	80	75	2.210	—
	800	2000	1240	1050	120	130	500	2000	80	75	2.330	—
	900	2000	1240	1150	120	130	500	2000	80	75	2.450	—
	1000	2000	1240(1300)	1250(1330)	120(150)	130(180)	500	2000	80	75	2.570	3.380
	1100	2000	1240(1300)	1350(1430)	120(150)	130(180)	500	2000	80	75	2.690	3.530
	1200	2000	1240(1300)	1450(1530)	120(150)	130(180)	500	2000	80	75	2.810	3.680
1200	840	2000	1460	1110	130	140	600	2400	80	75	2.840	—
	960	2000	1460	1230	130	140	600	2400	80	75	3.000	—
	1080	2000	1460	1350	130	140	600	2400	80	75	3.160	—
	1200	2000	1460(1520)	1470(1550)	130(160)	140(190)	600	2400	80	75	3.330	4.260
	1320	2000	1460(1520)	1590(1670)	130(160)	140(190)	600	2400	80	75	3.470	4.460
	1440	2000	1460(1520)	1710(1790)	130(160)	140(190)	600	2400	80	75	3.620	4.650
1500	1050	2000	1780	1350	140	160	750	3000	80	75	3.880	—
	1200	2000	1780	1500	140	160	750	3000	80	75	4.090	—
	1350	2000	1780	1650	140	160	750	3000	80	75	4.300	—
	1500	2000	1780(1860)	1800(1890)	140(180)	160(210)	750	3000	80	75	4.510	5.910
	1650	2000	1780(1860)	1950(2040)	140(180)	160(210)	750	3000	80	75	4.720	6.180
	1800	2000	1780(1860)	2100(2190)	140(180)	160(210)	750	3000	80	75	4.930	6.450
1800	1260	2000	2120	1590	160	170	900	3600	100	95	5.180	—
	1440	2000	2120	1770	160	170	900	3600	100	95	5.470	—
	1620	2000	2120	1950	160	170	900	3600	100	95	5.760	—
	1800	2000	2120(2200)	2130(2230)	160(200)	170(230)	900	3600	100	95	6.050	7.810
	1980	2000	2120(2200)	2310(2410)	160(200)	170(230)	900	3600	100	95	6.330	8.170
	2160	2000	2120(2200)	2490(2590)	160(200)	170(230)	900	3600	100	95	6.620	8.530
2000	1400	1500	2340	1760	170	190	1000	4000	100	95	4.670	—
	1600	1500	2340	1960	170	190	1000	4000	100	95	4.920	—
	1800	1500	2340	2160	170	190	1000	4000	100	95	5.180	—
	2000	1500	2340(2440)	2360(2490)	170(220)	190(270)	1000	4000	100	95	5.430	7.310
	2200	1500	2340(2440)	2560(2690)	170(220)	190(270)	1000	4000	100	95	5.690	7.640
	2400	1500	2340(2440)	2760(2890)	170(220)	190(270)	1000	4000	100	95	5.940	7.970
2200	1540	1500	2560	1920	180	200	1100	4400	100	95	5.420	—
	1760	1500	2560	2140	180	200	1100	4400	100	95	5.720	—
	1980	1500	2560	2360	180	200	1100	4400	100	95	6.010	—
	2200	1500	2560(2660)	2580(2720)	180(230)	200(290)	1100	4400	100	95	6.310	8.460
	2420	1500	2560(2660)	2800(2940)	180(230)	200(290)	1100	4400	100	95	6.610	8.840
	2640	1500	2560(2660)	3020(3160)	180(230)	200(290)	1100	4400	100	95	6.900	9.220
2500	1750	1500	2880	2150	190	210	1250	5000	100	95	6.480	—
	2000	1500	2880	2400	190	210	1250	5000	100	95	6.840	—
	2250	1500	2880	2650	190	210	1250	5000	100	95	7.200	—
	2500	1500	2880(3000)	2900(3070)	190(250)	210(320)	1250	5000	100	95	7.550	10.490
	2750	1500	2880(3000)	3150(3320)	190(250)	210(320)	1250	5000	100	95	7.910	10.960
	3000	1500	2880(3000)	3400(3570)	190(250)	210(320)	1250	5000	100	95	8.270	11.420
2800	1960	1000	3220	2400	210	230	1400	5600	100	95	5.330	—
	2240	1000	3220	2680	210	230	1400	5600	100	95	5.630	—
	2520	1000	3220	2960	210	230	1400	5600	100	95	5.920	—
	2800	1000	3220(3340)	3240(3400)	210(270)	230(330)	1400	5600	100	95	6.220	8.310
	3080	1000	3220(3340)	3520(3680)	210(270)	230(330)	1400	5600	100	95	6.510	8.690
	3200	1000	3220(3340)	3640(3800)	210(270)	230(330)	1400	5600	100	95	6.640	8.850
3000	2100	1000	3440	2560	220	240	1500	6000	100	95	5.980	—
	2400	1000	3440	2860	220	240	1500	6000	100	95	6.310	—
	2700	1000	3440	3160	220	240	1500	6000	100	95	6.640	—
	3000	1000	3440(3560)	3460(3640)	220(280)	240(360)	1500	6000	100	95	6.970	9.380
	3200	1000	3440(3560)	3660(3840)	220(280)	240(360)	1500	6000	100	95	7.190	9.660

()内数字は特厚型の寸法を示しています。