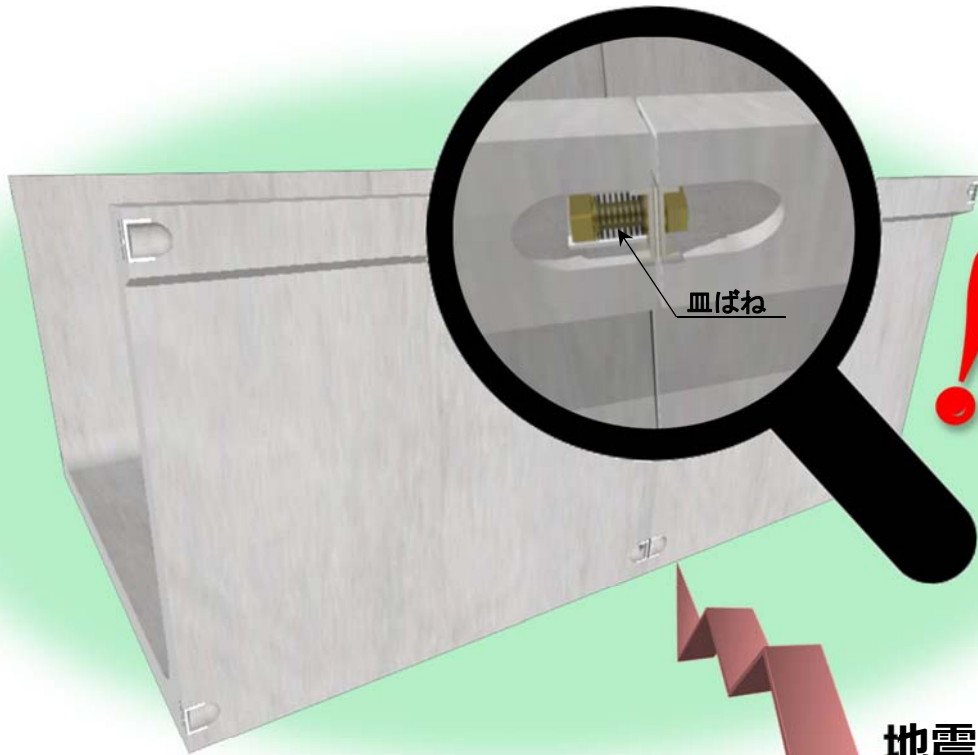


低コストで耐震機能をプラス！

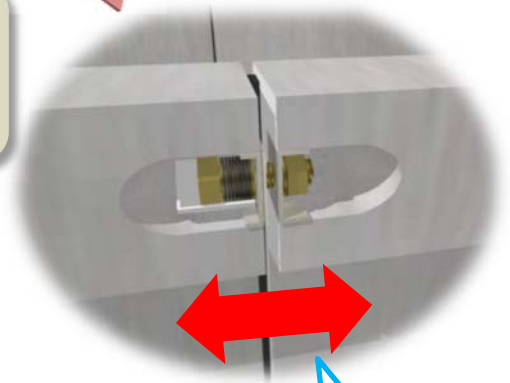
耐震性U型水路



地震動が
発生すると...

変位に追従しながら目地開きも抑制できて
止水性を確保できるんだね！

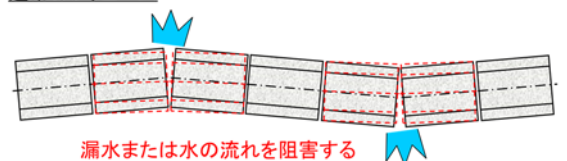
経済性も高いんだ！



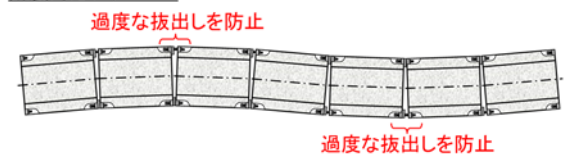
耐震性U型水路の特徴

- ① 従来製品を用いての耐震対応が可能です。
- ② 皿ばねを用いた継手構造により可とう性を有します。
- ③ 施工性は従来のボルト連結と同等です。
- ④ 従来製品を用いるため経済性に優れています。
- ⑤ 専用の止水ゴムが変位に追従し止水性を確保します。

通常のフリューム



耐震対応フリューム



施工写真

□ 雨水幹線事例

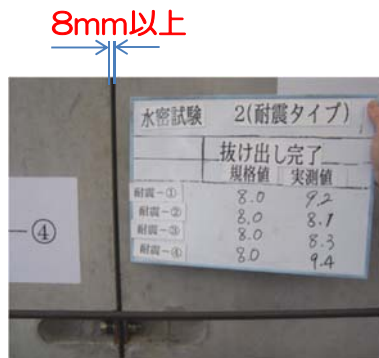


耐震性U型水路の止水性能

「下水道施設の耐震対策指針と解説」開きよ(L1)の検討項目である“拔出し量”への対応を確認するため、目地の開きに対する継手の追従性及び専用止水ゴムでの止水性能の実証実験を行いました。（自社実験）



＜止水実験の様子＞



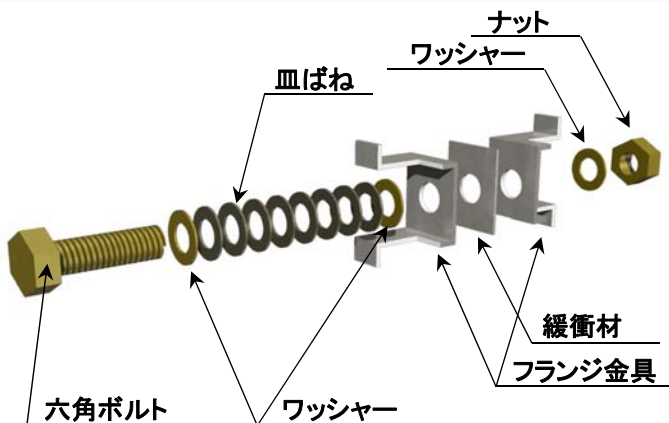
＜止水実験結果＞

拔出し量4mmにおいて
十分な止水性能を確認できました！

※初期目地間隔4mm+変位量4mm

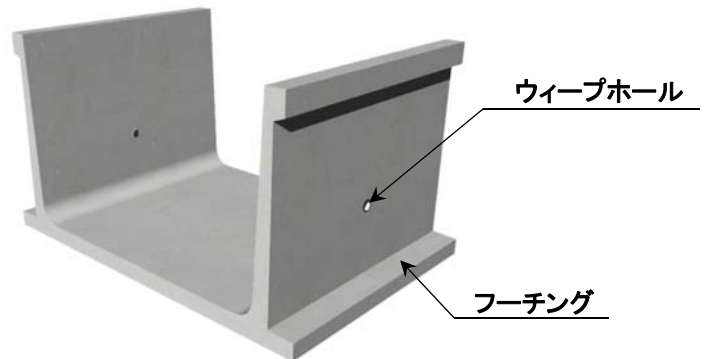


ばね継手の詳細



浮力対策

現場条件に合わせてオプションの追加も可能です。



製品規格に関しては従来製品を用いるため幅広く対応が可能です！！
当社ホームページおよびカタログにてHSフリーユームの形状寸法・規格をご覧ください

営業所
問合せ

本 社：福井県福井市今市町66-20-2
TEL:0776-38-3800 FAX:0776-38-0255
大阪事務所：大阪市淀川区西中島5-13-9
TEL:06-6309-5000 FAX:06-6309-5200

ベルテクスグループ
VERTEX 株式会社 **ホクコン**
<https://www.hokukon.co.jp/>

HP
問合せ

ホクコン 問い合わせ

検索

